

PASSENDE LICHTFARBEN FÜR JEDE TAGESZEIT

**Tunable White – lichtetes Wohlbefinden**

**«Hinter dem Zauberwort Tunable White steckt eine ausgereifte Beleuchtungslösung, die sich besonders für Pflegeinstitutionen, Büros und für Räume mit wenig Lichteinfall eignet. Die Technologie nimmt sich die Natur zum Vorbild und bildet den Verlauf des Tageslichts nach. Der Mehrwert: Die Konzentration und Produktivität nehmen ebenso zu wie das Wohlbefinden. Erlebbar ist die angenehme Stimmung etwa in der Schalterhalle einer Berner Bank, für die wir eine Lichtdecke mit Tunable White realisiert haben.»**

Sereina Zaugg, Leiterin Verkauf Licht+Raum AG



► Tunable White im Kurzfilm ansehen auf [www.lichtraum.ch](http://www.lichtraum.ch)

## Kunstlicht wirkt wie Tageslicht

**Die Technologie Tunable White bildet das natürliche Licht nach und ermöglicht so eine dem Tagesverlauf stufenlos angepasste Beleuchtung. Die Licht+Raum AG hat damit die Lichtdecke in der umgebauten Schalterhalle der Valiant Bank am Bahnhofplatz in Bern konzipiert und realisiert.**

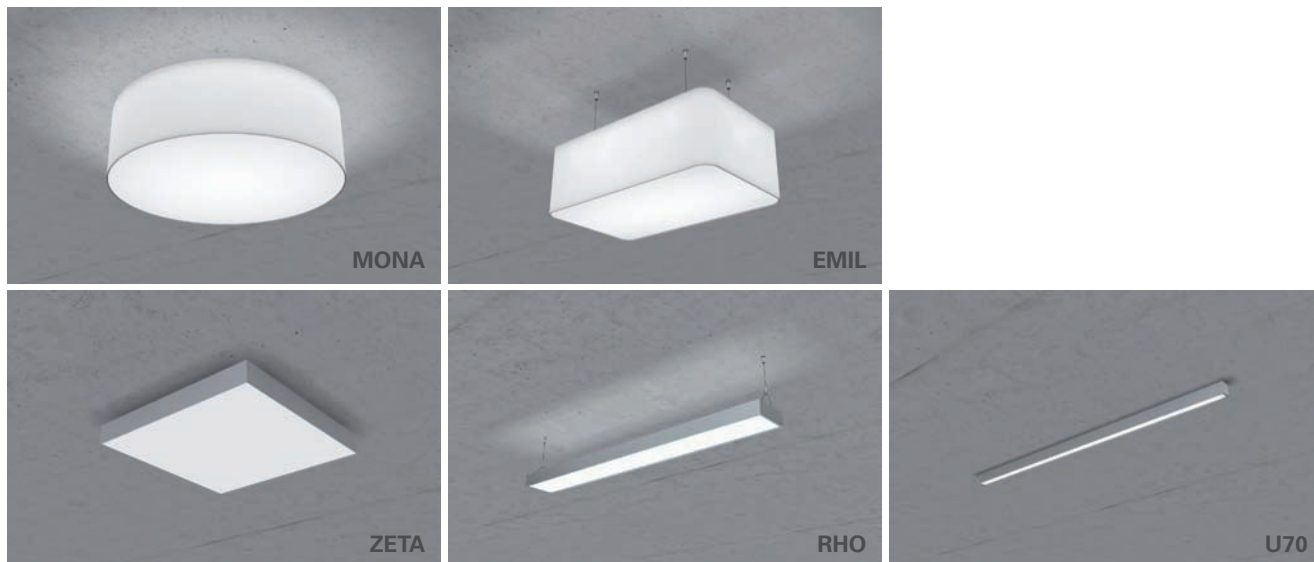
Unsere innere Uhr täuscht uns nicht: Licht hat einen entscheidenden Einfluss auf unser Wohlbefinden und auf unsere Aktivität. Auf dieser Erkenntnis basiert die Lichttechnologie Tunable White. Sie erlaubt es, die Farbtemperatur von weissem Licht dynamisch anzupassen und so das Tageslicht zu simulieren.

### Vielseitig einsetzbar

Mit Tunable White verändert sich die Lichtstimmung im Raum synchron zum Tagesverlauf. Ob im Alters- und Demenzzentrum, im Spital, Büro oder in einer Schalterhalle: Die Lichtlösung Tunable White ist vielseitig einsetzbar. Im Büro unterstützt sie konzentriertes und produktives Arbeiten. In medizinischen Einrichtungen hilft die sich verändernde Lichtfarbe, Heilungsprozesse zu beschleunigen. Generell sorgt Tunable White wirksam für eine angenehme Atmosphäre.

### So funktioniert

Die Anwendung von Tunable White ist einfach: Für jede beliebige wählbare Uhrzeit kann eine andere, auf die individuellen Bedürfnisse abgestimmte Lichtfarbe definiert werden. Eine automatische Steuerung lässt die verschiedenen Lichtstimmungen sodann stufenlos ineinander übergehen. In einem Büro gestaltet sich die Beleuchtung mit Tunable White im Tagesverlauf beispielsweise wie folgt: Der Morgen beginnt angenehm mit einem warmweissen Licht (3000 Kelvin). Im Verlauf des Vormittags wechselt die Lichtfarbe von 4000 K zu 5000 K. Zur Mittagszeit erreicht die Farbtemperatur wie im Freien ihren höchsten Wert (6000 K). Am Nachmittag wird das Licht wieder um zwei Stufen wärmer (5000 bis 4000 K). Mit warmweisser Lichtfarbe (3000 K) klingt der Tag aus.



## Leuchten mit Tunable White

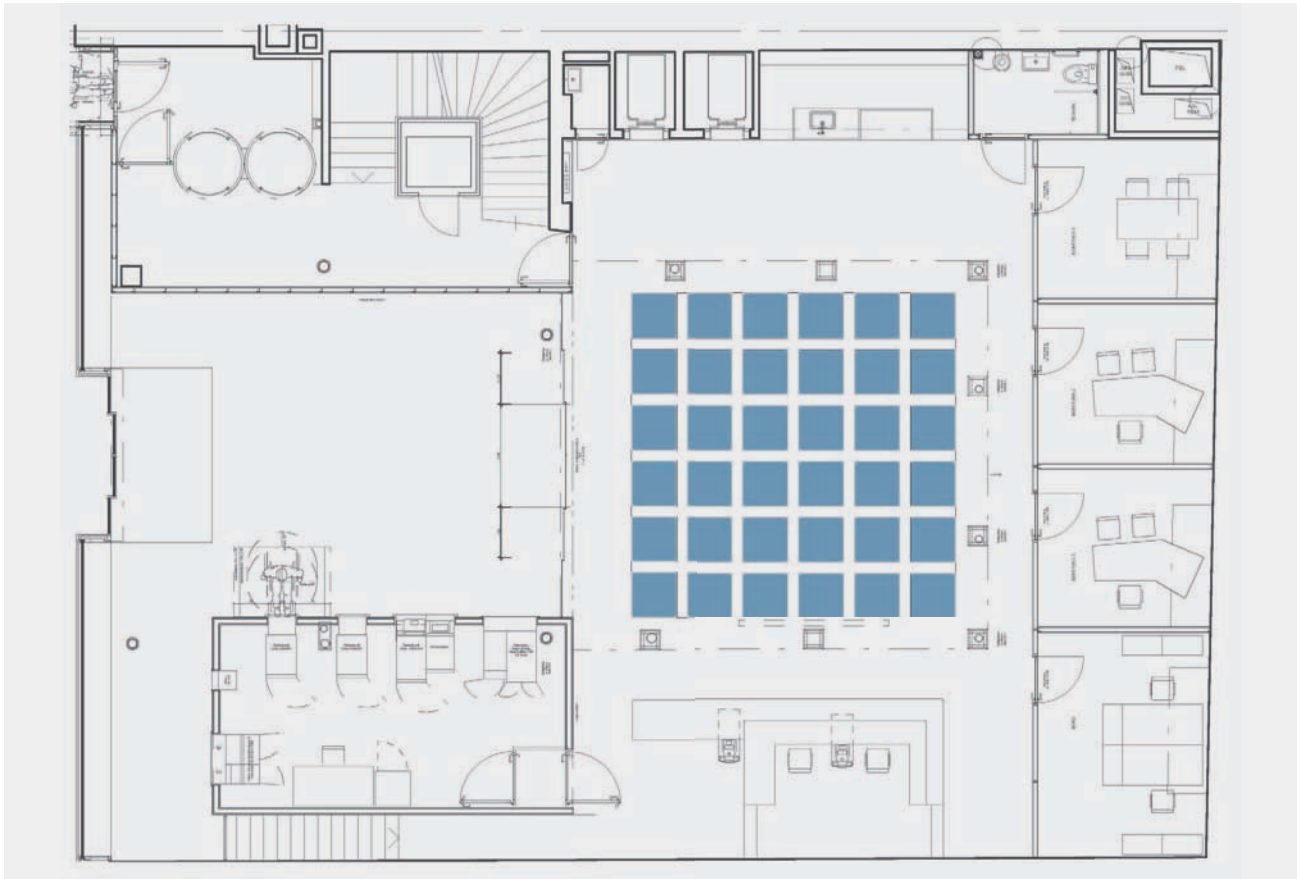
**MONA LED**/6 Grössen/Direkt-, Pendel-, Stehleuchte

**EMIL LED**/3 Grössen/Direkt-, Pendel-, Stehleuchte

**ZETA LED**/2 Grössen/Direkt-, Pendelleuchte

**RHO LED**/14 Grössen/Direkt-, Pendel-, Wandleuchte

**U70 LED**/18 Grössen/Direkt-, Pendel-, Wandleuchte



Die neue Lichtdecke mit Tunable White bildet den ursprünglichen Lichthof nach.

## Eine Lichtdecke für die Schaltherhalle

### Standort

Bern

### Ausführung

2016

### Auftraggeber

Valiant Bank AG, Bern

### Architektur

Rykart Architekten AG, Bern

### Eingesetzte Leuchten

ZETA LED

### Erbrachte Leistungen

Entwicklung und Produktion, Service


### Historisches Gebäude ...

Die von der Valiant Bank AG genutzten Räumlichkeiten an prominenter Lage am Berner Bahnhofplatz erstrahlen in neuem Glanz. Das Gebäude aus dem Jahr 1912 liegt im Perimeter des UNESCO-Weltkulturerbes Berner Altstadt und wurde kürzlich von der Rykart Architekten AG sorgfältig erneuert und den heutigen Bedürfnissen angepasst.

### ... mit modernster Lichttechnik

Die bisherige Schaltherhalle aus den 1970er-Jahren wurde räumlich und farblich neu gestaltet und umfassend aufgewertet. Die neue, mit Tunable White realisierte Lichtdecke über dem Zentrum des Raums ist eine Referenz an den ursprünglichen Lichthof. Dieser hatte in den 70er-Jahren zusätzlicher Bürofläche weichen müssen. Nun lässt zukunftsweisende Lichttechnik die Wirkung des Lichthofs wieder stimmungsvoll aufleben.





Gegründet 1984, gehört die Licht+Raum AG in der Schweiz zu den führenden Herstellern von qualitativ hochstehenden Innenleuchten. Die Produkte vereinen technische Innovation, Design und Energieeffizienz. Sämtliche Leuchten werden in Zusammenarbeit mit sozialwirtschaftlichen Partnern hergestellt. Mit ganzheitlicher Lichtkompetenz begleitet Licht+Raum Architekten, Ingenieure, Lichtplaner und Anwender auf dem Weg zur nachhaltig überzeugenden Beleuchtungslösung.

Licht+Raum AG  
Hinterer Schermen 44  
CH-3063 Ittigen  
T +41 31 924 77 88  
licht@lichtraum.ch  
www.lichtraum.ch

November 2016