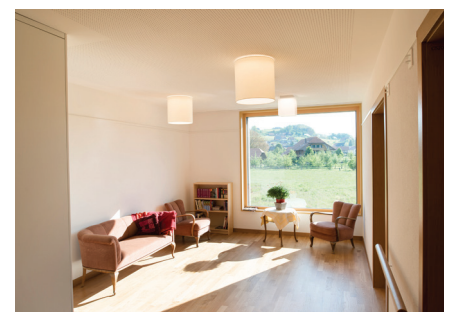


Alterszentrum

Sumiswald

In den 130 Zimmern des Alterszentrums Sumiswald verbreitet die textile Pendelleuchte MONA eine angenehme Stimmung. ANNA, die multifunktionale Profilleuchte sorgt für die Grundbeleuchtung und dient gleichzeitig als Untersuchungs- und Leselicht. Der freistrahlende Würfel EIK erstreckt sich über die Erschliessungs- und Aufenthaltszonen bis in die Wohn- und Essbereiche, wo er auf die wohnliche MONA trifft. Im niedrigen Verbindungsbau sind Profilleuchten RHO mit unterschiedlichen Breiten spielerisch in die Holzlamellendecke integriert.



Architektur

Schär Buri Architekten AG, Bern

Auftraggeber

Alterszentrum Sumiswald AG

Ausführung

2014

Leuchten

EIK, MONA, RHO, U70

Fotografie

Licht+Raum AG: Sandro Roth



EIK

MONA

RHO

U70



Von Licht+Raum in der Schweiz hergestellte und in diesem Projekt eingesetzte Leuchten.